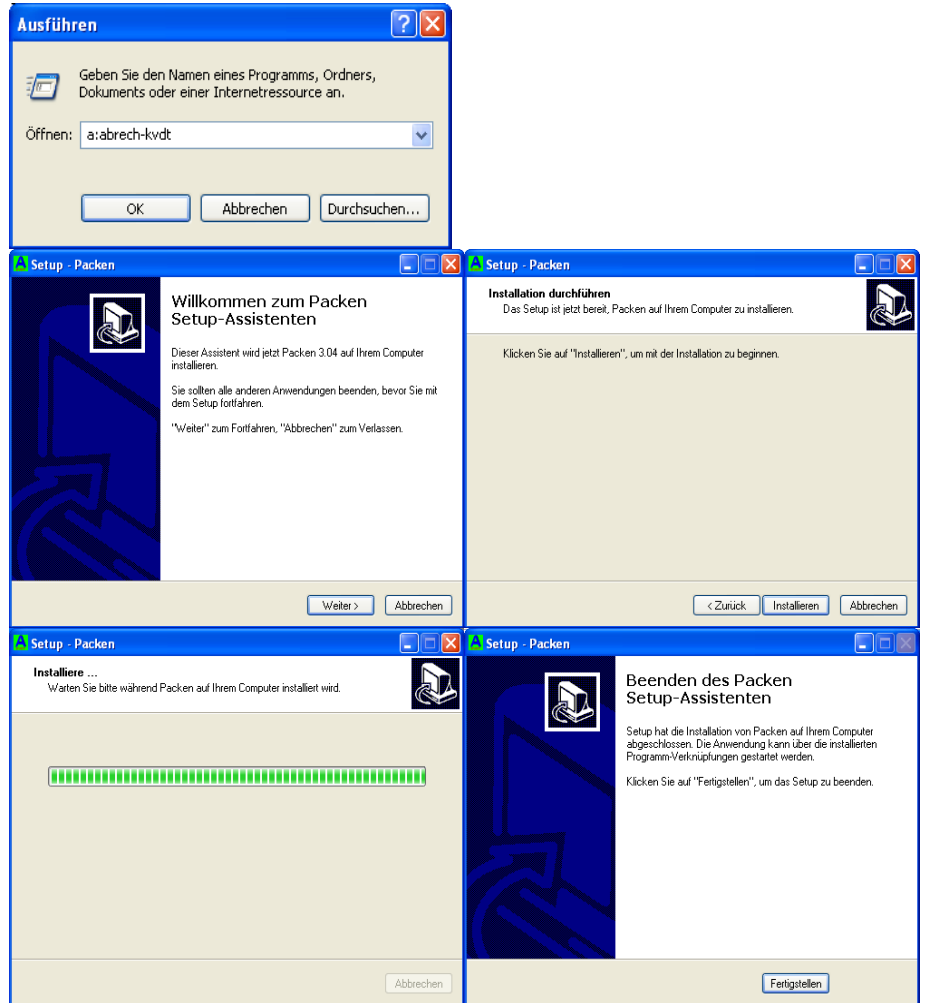


## Installation für DatenNerv per ISDN

1. Legen Sie die Installationsdiskette ein !
2. Rufen Sie in Ihrem Betriebssystem auf: **„Start“** und **„Ausführen“** !

3. Geben Sie ein: **„a:abrech-kvdt“**  
Drücken Sie **„Enter“** oder klicken Sie auf **„Ok“**  
Warten Sie einige Sekunden, bis das Installationsprogramm gestartet ist!



4. Nach dem Start des Installationsprogrammes.  
Klicken Sie auf **„Weiter“** und anschließend auf **„Installieren“**

5. Nach Ablauf des Installationsprogrammes.  
Klicken Sie auf **„Fertigstellen“** !  
Warten Sie bis alle Fenster automatisch geschlossen sind.

## Test der Installation DatenNerv per ISDN

1. Programm **„Packen“** starten
2. **„Telefonverbindung herstellen“** aufrufen
3. **„Wählen“** anklicken
4. Bei erfolgreicher Einwahl erscheint rechts unten auf dem Bildschirm die nebenstehende Anzeige.  
Damit funktioniert der Zugang zum DatenNerv per ISDN.
5. Klicken Sie auf **„Verbindung trennen“**

