

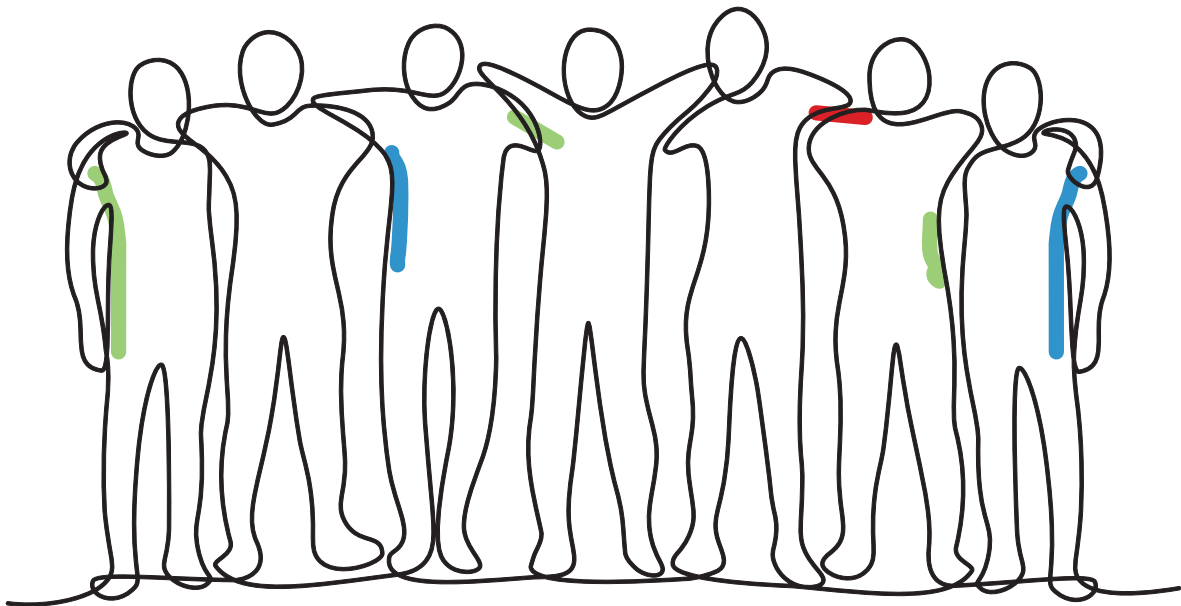
Gesundheit ist unser Job



**KVBB**

Kassenärztliche Vereinigung  
Brandenburg

# VORTEILE FÜR BESCHÄFTIGTE DER KASSENÄRZTLICHEN VEREINIGUNG BRANDENBURG



## Inhalt

Sinnstiftende, positive Arbeit .....	3
Sicherer Arbeitsplatz, geregelte Arbeitszeiten .....	3
Mitgestalten .....	3
Abwechslung und Karriere .....	3
Führungsebenen und Teamarbeit .....	4
Schulung/Weiterbildung/Beschäftigtengespräche .....	4
Gesundheit .....	4
Work-Life-Balance .....	4
Lebendige Vielfalt .....	5
Vergünstigungen .....	5
Gute Lage .....	5
Anbindung an den öffentlichen Nahverkehr und kostenlose Parkplätze .....	5
Umweltschutz und Nachhaltigkeit .....	6
Moderne Arbeitsplätze in einem modernen Gebäude .....	6
Kantine und Teeküchen .....	6
Vergütung .....	6

## Sinnstiftende, positive Arbeit

Die Kassenärztliche Vereinigung Brandenburg (KVBB) stellt die ambulante Versorgung von über 2,5 Mio. Brandenburger Bürgerinnen und Bürger sicher. Täglich werden bis zu 80.000 Patientinnen und Patienten ambulant behandelt. Mitarbeitende der KVBB sind ein Teil dieser Versorgung und unterstützen die Arbeit der ambulanten Praxen durch eine eigene zentrale Selbstverwaltung. Durch die medizinische Beratung unter der 116117 und die Arbeit in den 19 Bereitschaftsdienstpraxen in ganz Brandenburg wird den Menschen rund um die Uhr geholfen. Die Arbeit ist sinnvoll, positiv, hilft den Menschen und unterstützt die ambulant tätige Ärzte- und Psychotherapeutenchaft im Land Brandenburg.

## Sicherer Arbeitsplatz, geregelte Arbeitszeiten

Die KVBB ist als Körperschaft des öffentlichen Rechts ein Teil der mittelbaren Landesverwaltung und des öffentlichen Dienstes. Wir unterliegen keinen wirtschaftlichen Schwankungen und unternehmerischen Entscheidungen, wie z. B. in der freien Wirtschaft, und bieten dauerhaft langfristige und sichere Arbeitsplätze in Potsdam. Wir streben langfristige Beschäftigungsverhältnisse an. Daher steigt beispielsweise auch die Vergütung im Rahmen des TV-L mit steigender Berufserfahrung automatisch an (siehe auch Vergütung/Stufensteigerung).

## Mitgestalten

Das Gesundheitswesen ist im Wandel und verändert sich aktuell sehr schnell. Als Kassenärztliche Vereinigung gestalten wir dies aktiv mit. Sei es auf Landesebene, wo wir in verschiedenen Gremien vertreten sind und aktiv die medizinische Versorgung gestalten und Probleme lösen. Aber auch auf der Bundesebene sind wir sehr aktiv in Arbeitsgruppen und Ausschüssen. Regelmäßig bewerten wir Gesetzesvorhaben und geben Stellungnahmen zur praktischen Umsetzung ab. Verwaltungintern stimmen wir uns regelmäßig kollegial mit allen Fachabteilungen ab, insbesondere bei Veränderungen oder neuen Verfahren. Dabei sind der Austausch und die Zusammenarbeit mit anderen Kassenärztlichen Vereinigungen (KVen) ebenfalls sehr wichtig und intensiv.

Wir bieten somit die Möglichkeit, sich einzubringen, mitzugestalten und sich mit anderen KVen, der Politik und Organisationen auszutauschen.

- Beispiel Arbeitsgruppe IT: Gemeinsam mit weiteren acht KVen entwickeln wir unsere Branchensoftware. Hierzu treffen sich aus allen KVen regelmäßig die Fachleute und IT-Mitarbeitenden, um gemeinsame IT-Lösungen für die beteiligten KVen zu entwickeln. Auch aus der KVBB sind zahlreiche Mitarbeitende in diesen verschiedenen Arbeitsgruppen vertreten.
- Innerhalb der KVBB gibt es verschiedene Gremien, durch die Mitarbeitende an der Gestaltung der Arbeitsabläufe und Arbeitsbedingungen aktiv beteiligt sind. Neben dem Personalrat und der Gleichstellungsbeauftragten unterstützen die Schwerbehindertenvertretung und die Vertretung der Auszubildenden den Vorstand bei der Gestaltung der Arbeitsabläufe und vertreten dabei die Interessen der Mitarbeitenden.

## Abwechslung und Karriere

Die Aufgaben der KVBB sind sehr vielfältig und abwechslungsreich. Von der Sachbearbeitung in der Buchhaltung oder der Abrechnungsprüfung, der Beratung von Ärztinnen und Ärzten, die sich in Brandenburg niederlassen möchten, Mitarbeitenden in einer komplexen und modernen IT-Umgebung,

Juristinnen und Juristen, die uns vor Gericht vertreten, bis hin zu medizinischem Fachpersonal, das im Bereich der 116117 oder in unseren Bereitschaftsdienstpraxen kranken Personen bei medizinischen Problemen hilft. Wir bieten abwechslungsreiche Arbeitsplätze und ermöglichen und fördern den Wechsel zwischen den verschiedenen Bereichen. Wir unterstützen angehende Führungskräfte und freuen uns über Mitarbeitende, die bei uns Führungskraft werden möchten. Viele unserer Führungskräfte haben bei uns Karriere gemacht.

## Führungsebenen und Teamarbeit

Wir legen Wert auf flache Hierarchien und kurze Entscheidungswege. Mit nur drei Hierarchieebenen (Geschäftsbereichsleiter, Fachbereichsleiter und Sachgebietsleiter/Teamleiter) sind wir breit und flexibel aufgestellt. Wir fördern Teamarbeit, u. a. durch regelmäßige Teamveranstaltungen.

## Schulung/Weiterbildung/Beschäftigtengespräche

Wir fordern und fördern die Weiterbildung unserer Beschäftigten. In regelmäßigen Gesprächen mit den Vorgesetzten werden die individuelle Situation und die Erwartungshaltung besprochen und Maßnahmen vereinbart. Wir bieten umfangreiche und vielfältige Fortbildungsmaßnahmen an, u. a. auch durch die Fortbildungsakademie unserer Dachorganisation, der Kassenärztlichen Bundesvereinigung (KBV).

## Gesundheit

Als Arbeitgeberin im Gesundheitswesen liegt uns die Gesundheit unserer Belegschaft sehr am Herzen. Selbstverständlich achten wir auf ergonomische Arbeitsplätze und nehmen die betriebliche Gesundheitsvorsorge sehr ernst.

Neben den betrieblichen Angeboten und Vorsorgeuntersuchungen hat die KVBB einen eigenen Sportverein. Sie können hier vor allem Volleyball, Badminton sowie Tischtennis spielen oder Gymnastik treiben. Regelmäßig nehmen die Mitglieder unseres Sportvereins an Wettbewerben und Veranstaltungen teil (z. B. Firmenläufe, Bundesfußballturnier der Kassenärztlichen Vereinigungen). Bei gesundheitlichen Problemen oder nach längerer Krankheit bieten wir umfangreiche Unterstützungs- und Wiedereingliederungsmaßnahmen an.

## Work-Life-Balance

Wir bieten, soweit der jeweilige Arbeitsplatz es zulässt, eine flexible Arbeitszeitgestaltung. Dies ermöglicht eine sehr gute Vereinbarkeit von Beruf, Familie und Freizeit.

- Die Arbeitszeit beträgt für Vollzeitkräfte 39,5 Stunden je Woche und kann auf eine Teilzeitbeschäftigung angepasst werden.
- Im Rahmen unserer Gleitzeitregelung können Sie Ihre Arbeitszeit flexibel gestalten. Ob Arbeitsbeginn oder Arbeitsende, Pausen oder freie Gleitzeittage, wir bieten Möglichkeiten der flexiblen Gestaltung im Rahmen der betrieblichen Erfordernisse. Viele Beschäftigte starten zum Beispiel am Freitag schon um 12:30 Uhr ins Wochenende.

- An bis zu zwei Tagen in der Woche bieten wir an, von zuhause aus zu arbeiten. Somit können Sie die Vorteile des Homeoffice nutzen und sich auch regelmäßig im Team persönlich austauschen.
- Sie erhalten:
  - 30 Tage Erholungsurlaub
  - der 24. Dezember und 31. Dezember sind keine Arbeitstage
  - für Mitarbeitende im Schichtdienst gibt es Zusatzurlaub
  - es gibt eine Reihe von Sonderurlaub (Arbeitsbefreiungen), wie z. B. Arbeitsjubiläum oder Geburt eines Kindes
  - daneben gibt es die weitere Möglichkeit von Sonderurlaub

## Lebendige Vielfalt

Wir beschäftigen über 600 Mitarbeitende, davon sind über 50 Prozent Frauen und besetzen auch entsprechend Führungspositionen. Mitarbeitende von 18 bis 75 Jahren aus diversen Nationen und Kulturen sind in über 50 verschiedenen Tätigkeitsfeldern beschäftigt.

Der Anteil von Teilzeitbeschäftigten liegt im Gesamtunternehmen über 50 Prozent. Wir beschäftigen gern Mitarbeitende mit einer Schwerbehinderung und übertreffen die gesetzliche Quote deutlich.

## Vergünstigungen

Einige Unternehmen bieten Vergünstigungen für Mitarbeitende des öffentlichen Dienstes bzw. der KVBB an, dazu zählen viele Versicherungen. Auch beim Anbieter Benefits.me können Mitarbeitende der KVBB unter <https://kvbb.benefits.me> Rabatte erhalten.

## Gute Lage

Potsdam ist eine der schönsten Städte Deutschlands und mit 160.000 Einwohnern die bevölkerungsreichste Stadt Brandenburgs. Die UNESCO-Welterbe-Stadt bietet zahlreiche barocke Bauten und Schlösser mit üppigen Landschaftsparks.

Neben den großen historischen Parkanlagen gibt es viele grüne Oasen wie beispielsweise die Freundschaftsinsel, den Neuen Lustgarten oder den Volkspark im Bornstedter Feld in unmittelbarer Nähe.

Auch Berlin ist als Wohnort für viele unserer Beschäftigten sehr attraktiv, da Potsdam sowohl mit dem Auto als auch mit S-Bahnen und Regionalzügen gut zu erreichen ist. Die Lage innerhalb des Berliner Autobahnringes verbindet Potsdam mit allen nach Berlin führenden Fernstraßen.

## Anbindung an den öffentlichen Nahverkehr und kostenlose Parkplätze

In unmittelbarer Nähe befinden sich mehrere Haltestellen des öffentlichen Nahverkehrs, u. a. besteht eine schnelle und direkte Verbindungen zum Potsdamer Hauptbahnhof (14 Minuten) mit der Straßenbahn (im 5-Minuten-Takt).

Unseren Beschäftigten stehen auf dem Gelände ausreichend Fahrradstellplätze und kostenfreie Pkw-Stellplätze zur Verfügung. Die Potsdamer Innenstadt ist fußläufig erreichbar.

## Umweltschutz und Nachhaltigkeit

Umweltschutz und Nachhaltigkeit sind uns wichtig. Bereits beim Bau unseres Gebäudes wurde darauf geachtet. Wir sammeln Regenwasser auf unserem Flachdach mit einem speziellen Dachaufbau und reduzieren so die Folgen von Starkregenereignissen. Die Pflasterung ist durchlässig gestaltet, um keine Versiegelung zu erzeugen. Das Gebäude ist speziell gedämmt und an die zentrale Fernwärmeversorgung angeschlossen. Wir sind in Planung, eine Photovoltaikanlage auf dem Dach zu installieren.

## Moderne Arbeitsplätze in einem modernen Gebäude

Unser modernes Verwaltungsgebäude wurde 2015 neu errichtet. Die Büros sind hell und freundlich und in der Regel mit maximal drei modernen Arbeitsplätzen ausgestattet. Wir legen Wert auf eine ergonomische Arbeitsplatzausstattung mit moderner IT.

## Kantine und Teeküchen

Damit Sie Ihre Pausen nicht am Schreibtisch verbringen müssen, stehen Ihnen großzügige Teeküchen und ein hauseigenes Mitarbeiterrestaurant für Frühstück und Mittagessen zur Verfügung. Das Mittagessen wird für Beschäftigte zu vergünstigten Preisen abgegeben. In direkter Umgebung befinden sich weitere Verpflegungsmöglichkeiten (Bäckerei, Pizzeria, Imbisse, Kiosk, Softeis-Café, Mensa der Fachhochschule).

## Vergütung

Wir vergüten Verwaltungsmitarbeitende nach dem Tarifvertrag der Länder TV-L in der jeweiligen Fassung.

- Sie profitieren automatisch von allen **Tarifveränderungen**, die beschlossen werden.
- Sie müssen daher die regelmäßige (jährliche) **Gehaltssteigerung** oder Gehaltskomponenten nicht persönlich verhandeln – sondern profitieren von den Verhandlungen der großen Gewerkschaften, z. B. Tarifsteigerungen, die Sonderzahlungen zu Corona bzw. Energie oder die Regelungen zur Eingruppierung.
- Bei kontinuierlich guter Leistung **steigt regelmäßig und automatisch die Vergütung (Stufensteigerung)** um bis zu 40 Prozent gegenüber dem Einstiegsgehalt.
- Für Überstunden, Nachtarbeit, Sonn- oder Feiertagsarbeit usw. werden **Zeitzuschläge** von bis zu 135 Prozent gezahlt. Einige Zuschläge sind steuer- und sozialversicherungsfrei.
- Zeiten der Rufbereitschaft und des Bereitschaftsdienstes werden natürlich vergütet.
- Bei Arbeiten im regelmäßigen Schichtdienst wird eine **Wechselschichtzulage** gezahlt.
- Es wird eine jährliche **Sonderzahlung** (im November) neben dem normalen Gehalt gezahlt. Diese beträgt, je nach Vergütungsgruppe, bis zu 88 Prozent.
- Wir zahlen im **Krankheitsfall** über die gesetzlich vorgeschriebene Zeit hinaus bis zu 39 Wochen einen Krankengeldzuschuss.

- Wir zahlen für langjährig Beschäftigte Jubiläumsgeld.
- Wir unterstützen Sie bei dem Aufbau von vermögenswirksamen Leistungen mit einem Zuschuss.
- Wir bieten eine Altersvorsorge deutlich **über den TV-L Tarifvertrag** hinaus. Wir als Arbeitgeberin zahlen bis zu **7 Prozent** des jeweiligen Jahresgehaltes **zusätzlich in eine betriebliche Altersvorsorge**. Der Betrag kann durch den Mitarbeitenden weiter aufgestockt werden.
- **Ihre Vergütung passt sich Ihrer Tätigkeit an.** Sobald Ihnen eine höherwertige Aufgabe übertragen wird, steigt automatisch und ohne Verhandlungen die entsprechende Vergütung.
  - Hintergrund ist, dass die TV-L Vertragsparteien sich auf ein Regelwerk zur Eingruppierung von Arbeitsaufgaben geeinigt haben. Dort werden Eigenschaften von Tätigkeiten beschrieben, die eine entsprechende Vergütung auslösen.
  - Die Vergütung folgt somit automatisch entsprechend der Aufgabe. Basis für diese Eingruppierung ist eine Stellenbeschreibung, in der die Aufgaben des Arbeitsplatzes beschrieben sind. Auf dieser Basis werden die Aufgaben (personenunabhängig) bewertet und die Eingruppierung ermittelt.
  - Somit ist eine **faire** Eingruppierung bzw. **Bezahlung** gewährleistet. Ohne persönliche Gehaltsverhandlung oder persönliche Einschätzungen der Vorgesetzten.

Die Gehälter des TV-L werden in Stufen angepasst. In die jeweilige Entgeltgruppe wird entsprechend der zugewiesenen Aufgaben eingruppiert. Die Einstiegsstufe bei der Einstellung hängt von der Berufserfahrung im konkreten Zusammenhang mit der zugewiesenen Aufgabe ab. Ansonsten steigen die Stufen aufgrund der steigenden Erfahrungen und guten Arbeit regelmäßig. Diese Steigerung kann bei überdurchschnittlicher Leistung auch vorgezogen werden.

Die hier im Dokument aufgeführten Punkte sind in Tarifverträgen und Dienstvereinbarungen mit dem Personalrat verbindlich und konkret geregelt. Dort können Sie auch nachlesen, ob und wie konkret diese Punkte für Ihren individuellen Arbeitsplatz bzw. Arbeitsvertrag/-verhältnis zutreffen. Daher sind diese Angaben informativ und betreffen vor allem Mitarbeitende am Standort Potsdam mit einer Vergütung nach TV-L.

Unsere Jobmöglichkeiten finden Sie unter [www.kvbb.de/jobs](http://www.kvbb.de/jobs) oder QR-Code scannen >>>



Kassenärztliche Vereinigung Brandenburg  
Körperschaft des öffentlichen Rechts  
Pappelallee 5  
14469 Potsdam

[www.kvbb.de](http://www.kvbb.de)

Telefon: 0331 2309-0  
E-Mail: [info@kvbb.de](mailto:info@kvbb.de)

März 2024 | Version 1.0